

¡CUÍDATE TEXAS!

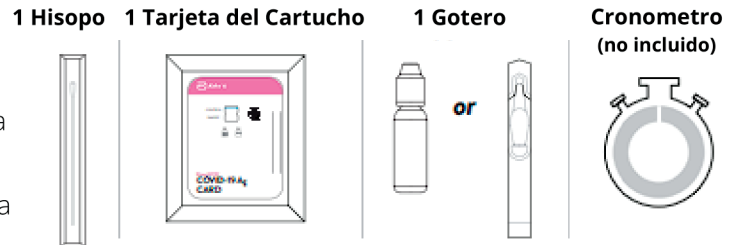
¿COMO HACERSE LA PRUEBA CASERA PARA COVID-19?



Cualquier persona mayor de 15 años puede recolectar su propia muestra nasal con un hisopo. En el caso de los niños de 2 a 14 años, un adulto debe hacerles la prueba. Cualquier persona con síntomas, que haya estado potencialmente expuesta a una persona con COVID-19 o que participe en actividades de alto riesgo (conciertos, reuniones concurridas al aire libre, etc.) puede realizarse la prueba.

ANTES de hacerse la prueba:

- Lávese o desinfecte sus manos y séquelas bien.
- Lea todas las instrucciones con cuidado antes de hacerse la prueba.
- Abra el kit de prueba y desempaque el contenido: Hisopo, la tarjeta del cartucho, gotero, y cronometro (no incluido).



Instrucciones para recolectar la muestra:

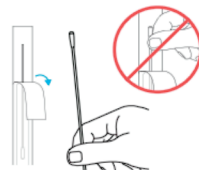
1. Retire la tarjeta de prueba del cartucho y asegúrese de que la **línea de control azul** aparezca en la ventana de resultados. **No** use la tarjeta si no aparece. Abra la tarjeta y colóquela sobre la mesa con la parte rosa hacia abajo. La tarjeta debe permanecer sobre la mesa durante toda la prueba.
2. Retire la tapa del gotero. Ponga el bote de manera vertical justo encima del orificio superior de la tarjeta de prueba; no mueva el gotero hacia los lados. Coloque 6 gotas en el orificio superior. No toque la tarjeta con la punta del gotero.
3. Abra el paquete del hisopo por la parte del sujetador. Retírelo del empaque tomándolo del bastón sujetador.
4. **Cuidadosamente, tome la muestra de las dos fosas nasales.** Inserte la punta suave del hisopo completamente (generalmente de 1/2 a 3/4 de pulgada) en cada una de las fosas nasales. No es necesario insertarlo a más profundidad. Frote el hisopo, con presión moderada, contra las paredes de sus fosas nasales, con movimientos circulares. Haga al menos 5 círculos por 15 segundos. Repita el proceso con la otra fosa.
5. Inserte la punta del hisopo en el orificio inferior de la tarjeta de prueba. Empuje con firmeza la punta del hisopo desde el orificio inferior hasta que sea visible en el orificio superior. **No** retire el hisopo de la tarjeta. Gire el hisopo 3 veces a la derecha para mezclar la muestra del hisopo con las gotas. Deje el hisopo en la tarjeta por el resto de la prueba.
6. Retire la línea adhesiva y cierre el lado izquierdo de la tarjeta de prueba sobre el hisopo. Presione con firmeza para sellar la tarjeta de prueba.
7. Espere **15 minutos**. Lea el resultado hasta que pasen los 15 minutos. No lea los resultados antes de 15 minutos ni después de 30 minutos.



Paso 1



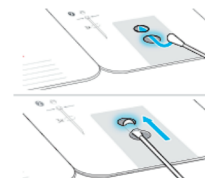
Paso 2



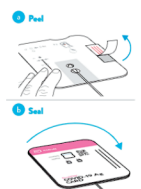
Paso 3



Paso 4



Paso 5



Paso 6&7

Revise sus Resultados:

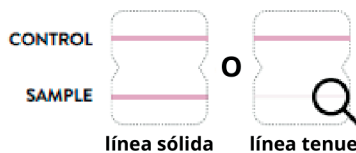
- Debe esperar 15 minutos para leer **la tarjeta de PRUEBA**.
- No lea el resultado antes de 15 minutos o después de 30 minutos para evitar resultados inconsistentes.
- Revise sus resultados usando los ejemplos de abajo:
 - Nota: "**Control**" representa la línea de control y la línea de "**Sample**" ("muestra").
 - Una línea de **Control** SIEMPRE debe estar presente para que la prueba pueda considerarse VÁLIDA.



Escanee el código QR con la cámara de su celular para más información de BinaxNOW.

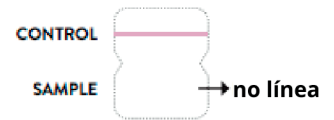
Positiva

Un resultado **POSITIVO** mostrará la línea de control y muestra ("sample") de color rosa/morado.



Negativa

Un resultado **NEGATIVO** SOLO mostrará la línea de control; no mostrará la línea de prueba ("sample").



Inválida

Se considera un resultado **INVÁLIDO** cuando la prueba no muestra la línea de control, no muestra ninguna línea, o la línea de control es azul. Por favor, hágase una prueba nueva.



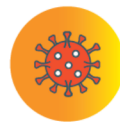
Después de hacerse la prueba:

- Deseche los artículos del kit de la prueba que quedaron.
- *Si su resultado fue positivo*, contacte a su proveedor de cuidados médicos para recibir orientación.

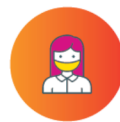
Consejos para la prueba

- Use mascarilla cuando le haga la prueba a otras personas.
- Mantenga el kit de prueba fuera del alcance de niños y mascotas.
- La FDA ha extendido las fechas de caducidad de algunos de los kits de pruebas. Para obtener más información visite: go.uth.edu/test-expirations
- Abra el empaque de la prueba hasta que esté listo para usarlo.
- No reutilice las pruebas o ningún material.

Ayúdenos a detener los contagios



Vacúnese o reciba el refuerzo de la vacuna COVID-19.



Use mascarilla en lugares públicos y practique la distancia social.



Acuda a los sitios de pruebas de COVID-19 o realice una prueba en casa cuando sea necesario.



Si desarrolla síntomas o sale positivo en la prueba de COVID-19, aíslese hasta que se recupere.



@TakeCareRGV • TakeCareTexas.Org • COVID.gov

bit.ly/CameronCovid19 • (956)-247-3650

UTHealth
Houston | School of
Public Health